

VÝROBNÍ PROGRAM



Robustní vedení s vodicími kladkami s inovačním samočinným vyrovnáváním

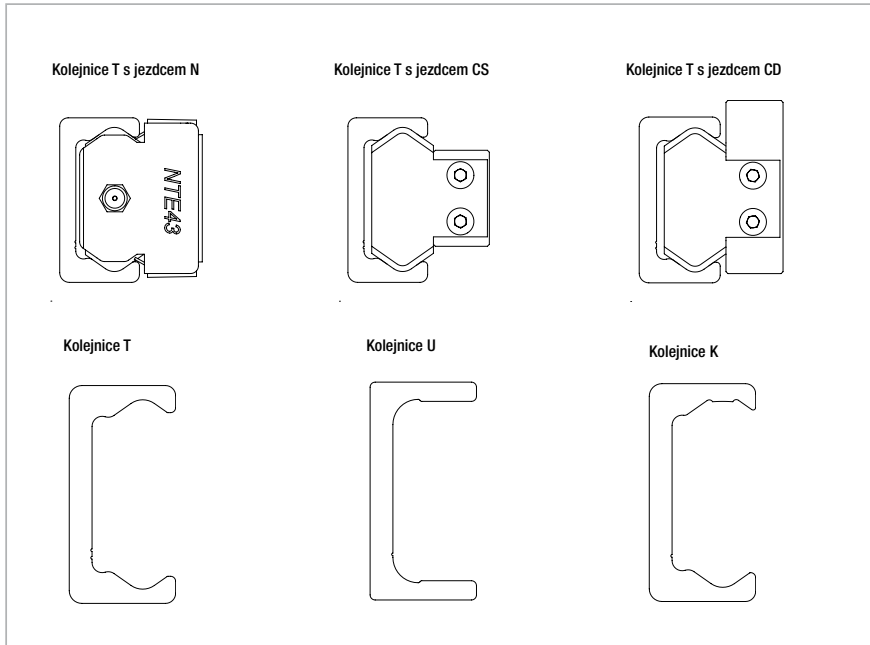


Technické parametry:

- Disponibilní konstrukční velikosti kolejnice T, kolejnice TR, kolejnice U: 18, 28, 35, 43, 63
- Disponibilní konstrukční velikosti kolejnice K: 43, 63
- Max. rychlost pojezdu: 9 m/s (354 in/s)
(závisí na případu použití)
- Max. zrychlení: 20 m/s² (787 in/s²)
(závisí na případu použití)
- Max. nosnost na jezdec
 - Jezdec N: C_{orad} 12.500 N
 - C_{0ax} 6.000 N
 - Jezdec C: C_{orad} 15.000 N
 - C_{0ax} 10.000 N
- Teplotní rozsah: -30 °C až +120 °C (-22 °F až +248 °F) krátkodobě až max. +170 °C (+338 °F)
- Disponibilní délky kolejnic 160 mm až 3.600 mm (6,3 in až 142 in) v krocích po 80 mm (3,15 in), delší jednotlivé kolejnice do max. 4.080 mm (160,6 in) na vyžádání
- Sestavení kolejnic je možné (spárované konce)
- ložisko kladky s celoživotnostní náplní
- Těsnění ložiska kladky: 2RS (chráňeno proti střikající vodě) 2Z (prachové utěsnění)
- Materiál kladek: Ocel 100Cr6
- Kolejové dráhy indukčně kalené a broušené
- Kolejnice a těleso jezdec pozinkovány dle ISO 2081, zvýšená ochrana proti korozi na vyžádání
- Materiál kolejnic T a U v konstrukčních velikostech 18 až 43: C43F
- Materiál kolejnic K a také kolejnic T a U v konstrukční velikosti 63: CF53

Compact Rail je skupina výrobků vedení s kladkami s vodicími kolejkami z ložiskové oceli tažené za studena. Kolejové dráhy leží na vnitřní straně profilu C a jsou chráněny před znečištěním. Kolejnice s jezdcem s pevnými kladkami, s axiálně posuvnými kladkami a s

naklápěcími kladkami dovolují kombinace pro všechny případy použití, ve kterých se musí vyrovnávat chyby souběžnosti v jedné nebo dvou rovinách.



Přednostní oblasti použití:

- Obráběcí stroje
- Balicí stroje
- Tiskařský průmysl
- Manipulace, automatizace, roboty, manipulátory
- Lékařská technika
- Doprava a logistika
- Dřevozpracující a papírenský průmysl
- Zvláštní stroje

Podrobné informace v katalogu výrobků



Křivkové vedení s konstantními a proměnnými poloměry

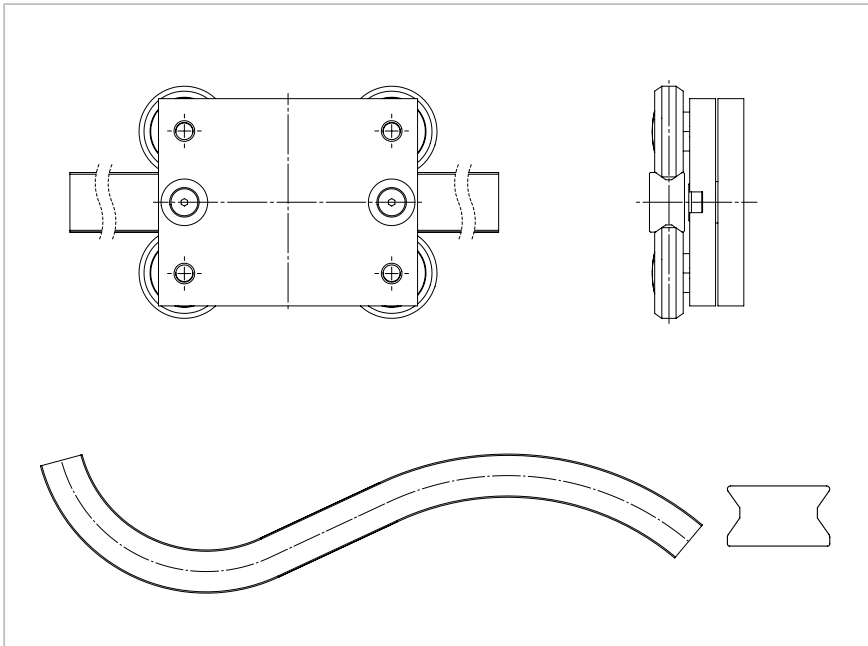


Technické parametry:

- Disponibilní šířky kolejnic: CKR01/CVR01: 16,5 mm (0,65 in) a CKR05/CVR05: 23 mm (0,91 in)
- Max. rychlost pojezdu jezdce na kolejnici: 1,5 m/s (59 in/s) (závisí na případě použití)
- Max. zrychlení: 2 m/s² (78 in/s²) (závisí na případě použití)
- Max. rozvinutá délka jedné kolejnice: 3.240 mm (127,56 in)
- Max. dráha pojezdu: CCT08: 3 170 mm (124,8 in) a CCT11: 3.140 mm (123,62 in)
- Max. nosnost na jezdce:
 C_{Orad} 1.615 N
 C_{Oax} 1.130 N
- Minimální poloměr pro obě konstrukční velikosti: 120 mm (4,72 in). V případě jiných poloměrů kontaktujte naše aplikační oddělení
- Tolerance poloměru: +/- 0,5 mm (0,02 in), tolerance úhlu: +/- 1°
- Teplotní rozsah: -30 °C až +80 °C (-22 °F až +176 °F)
- Kolejnice a jezdce pozinkovány podle normy ISO 2081, zvýšená ochrana proti korozi na vyžádání
- Materiál kolejnice: C43
- Materiál tělesa bězce: Fe360
- Materiál kladek: 100Cr6
- ložisko kladky s celoživotnostní náplní

Curviline je skupina výrobků obloukových vedení. Používá se u všech nelineárních speciálních pohybů. Přitom jsou možné dvě šířky kolejových vedení s konstantními nebo proměnnými poloměry podle výkresů zákazníka. V jedné kolejnici mohou být

instalovány rovné i zahnuté úseky. Jezdce obsahují čtyři kladky uspořádané po párech udržující předpětí po celé délce kolejnice.



Přednostní oblasti použití:

- Vnitřní dveře vlaku
- Konstrukce lodí (vnitřní dveře)
- Speciální výtahy
- Balicí stroje
- Potravinářský průmysl

Podrobné informace v katalogu výrobků



Kompaktní, mnohostranné lineární kuličkové vedení

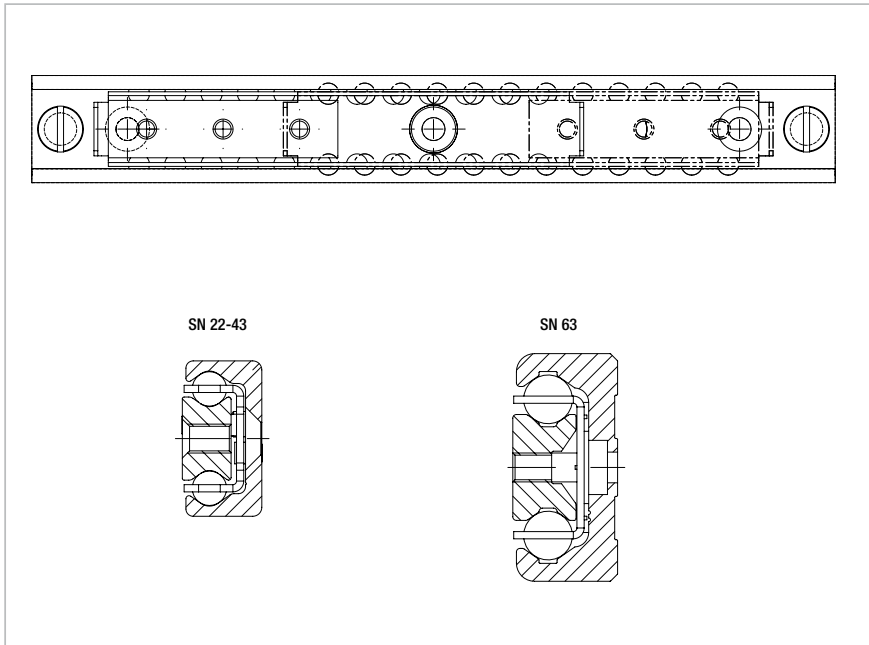


Technické parametry:

- Disponibilní konstrukční velikosti:
22, 28, 35, 43, 63
- Indukčně kalené valivé plochy
- Kolejnice a jezdcé z ložiskové oceli tažené za studena
- Kuličky z kalené ložiskové oceli
- Max. rychlost pojezdu:
0,8 m/s (31,5 in/s)
(závisí na případu použití)
- Max. nosnost na jezdec:
 C_{Orad} 122.000 N
 C_{Dax} 85.400 N
- Teplotní rozsah: -30 °C až +170 °C
(-22 °F až +338 °F)
- Kolejnice, jezdcé a klec pozinkovány dle ISO 2081,
zvýšená ochrana proti korozi na vyžádání
- Lineární přesnost: zdvih 0,1 mm/ 1m zdvihu

Easy Rail je skupina výrobků kompaktních lineárních kuličkových ložisek s vysokými nosnostmi při dlouhé životnosti. Jsou vybaveny jedním nebo několika jezdcí na kolejnici. Při použití více jezdců mohou jezdcce pojíždět navzájem nezávisle ve vlastních kuličkových

klecích, nebo mohou pojíždět synchronizovaně ve společné kleci. Délky jezdců a zdvihy jsou variabilně volitelné. Všechna vedení Easy Rail se mimořádně snadno montují.



Přednostní oblasti použití:

- Kolejová vozidla
- Technika vozidel
- Balicí stroje
- Lékařská technika
- Logistika
- Obráběcí stroje
- Zvláštní stroje

Podrobné informace v katalogu výrobků



Lineární osa připravená k montáži s kladkovým vedením a pohonem ozubeným řemenem v hliníkovém profilu

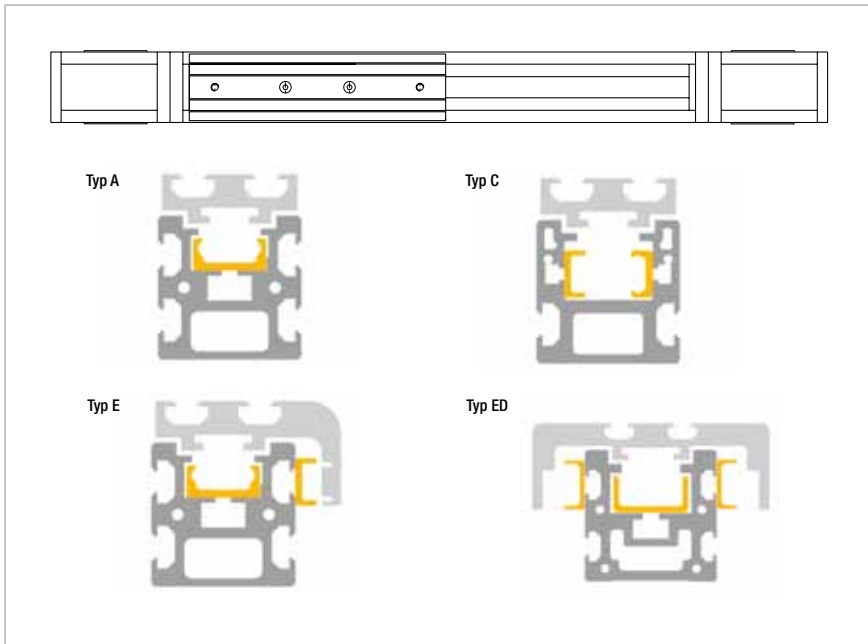


Technické parametry:

- Čtyři konstrukční velikosti 40, 55, 75, 100 mm
- Rychlosti pojezdu až 9 m/s (závisí na případě použití)
- Čtyři provedení, A, C, E, ED
- Max. nosnost na jezdec základní délky:
 - Typ A: C_{0rad} 12.500 N
 C_{0ax} 7.200 N
 - Typ C: C_{0rad} 750 N
 C_{0ax} 4.350 N
 - Typ E: C_{0rad} 5.500 N
 C_{0ax} 3.710 N
 - Typ ED: C_{0rad} 5.500 N
 C_{0ax} 8.700 N
- K dispozici jsou verze s dlouhým jezdcem nebo několika jezdci v jedné lineární ose
- Teplotní rozsah: -20 °C až +80 °C (-4 °F až +176 °F)
- Opětovná přesnost: 0,1 mm
- Lineární přesnost vedení: 0,8 mm
- Ozubený řemen z polyuretanu zpevněný ocelovými lanky
- Provedení s pomocnou jednotkou na vyžádání
- Různé adaptérové desky k montáži s motorem a převodovkou

Uniline je skupina výrobků lineárních os připravených k okamžité montáži. Skládají se z vnitřních vodících kladkových systémů Compact Rail a ocelovými lankami vyztužených ozubených řemenů v tuhém hliníkovém profilu. V tomto provedení je osa maximálně chráněna

před nečistotami a poškozením. Vodicí lišty mohou být uspořádány podle aplikací v různých kombinacích. Nabízenou rozmanitost zvyšuje možnost použití jednoho nebo několika jezdců a sestavení více kolejnic.



Přednostní oblasti použití:

- Manipulace, automatizace
- Vícenápravové portály
- Balicí stroje
- Řezací stroje
- Posuvné panely
- Lakovací zařízení
- Svařovací roboty
- Zvláštní stroje

Podrobné informace v katalogu výrobků



Vysoce přesná vedení s profilovou kolejnicí

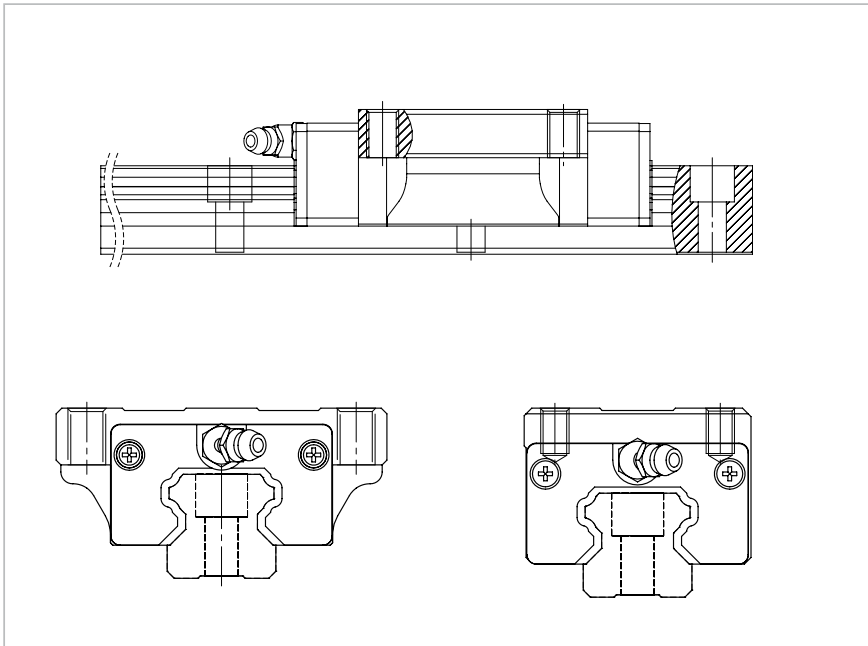


Technické parametry:

- Disponibilní konstrukční velikosti:
15, 20, 25, 30, 35, 45, 55
- Max. rychlost pojezdu:
3,5 m/s (137,79 in/s)
(závisí na případě použití)
- Max. teplota použití:
+80 °C (+176 °F)
(závisí na případě použití)
- Max. nosnost na vozík:
dyn. C 155.000 N
stat. C₀ 249.000 N
- Pojezdové vozíky jsou k dispozici s přírubou nebo bez příruby
- K dispozici jsou verze s krátkými nebo dlouhými vozíky
- Disponibilní délky kolejnic do cca. 4.000 mm (157,5 in)
- Sestavení kolejnic je možné (spárování konců)
- Čtyři třídy předpětí: G1, K0, K1, K2
- Tři třídy přesnosti: N, H, P
- Různé povrchové úpravy na vyžádání
- Vozíky jsou k dispozici ve standardní výšce a v nízkém provedení

Mono Rail je skupina výrobků profilových kolejových vedení pro nejvyšší přesnost při vysokém zatížení. Díky různým délkám a provedením jezdců s přírubou nebo bez příruby jsou vedení Mono Rail vhodná pro každou aplikaci. Velké ocelové kuličky umožňují vysokou

nosnost. Díky uspořádání kuliček do X je zatížitelnost ve všech hlavních směrech stejně vysoká. Dvoubodový kontakt s vodícími dráhami vyžaduje jen nízké síly pro posun.



Přednostní oblasti použití:

- Technika vozidel
- Lékařská technika
- Logistika
- Balicí stroje
- Obráběcí stroje
- Zvláštní stroje

Podrobné informace v katalogu výrobků



Miniaturní profilové vedení s jedinečným vedením kuliček

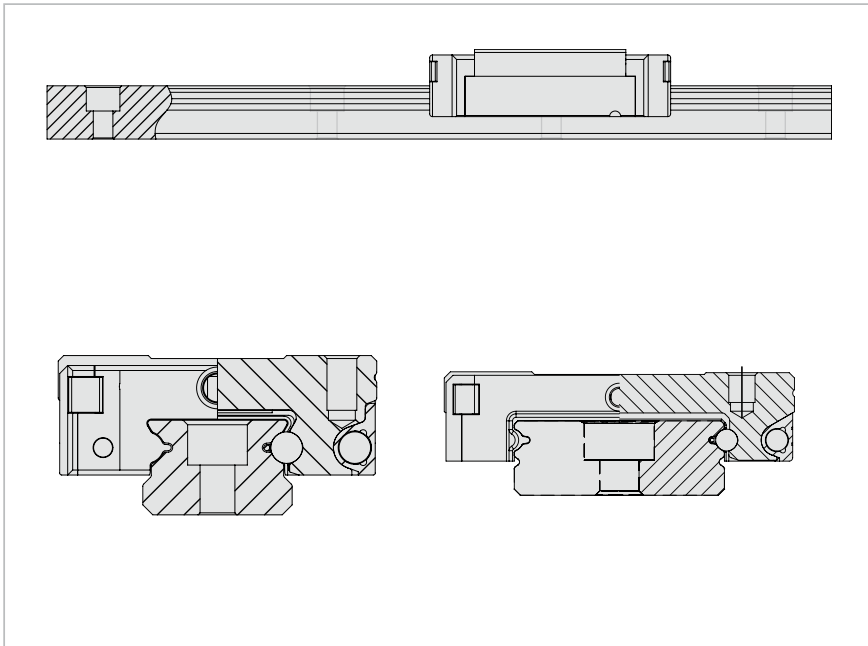


Technické parametry:

- Disponibilní konstrukční velikosti ve standardním provedení: 7, 9, 12, 15
- Disponibilní konstrukční velikosti – široké provedení: 9, 12, 15
- Další konstrukční velikosti na vyžádání
- Max. rychlost pojezdu: 3 m/s (118 in/s) (závisí na případě použití)
- Max. zrychlení: 250 m/s² (9 844 in/s²) (závisí na případě použití)
- Max. nosnost na jezdec:
dyn. C 5.065 N
stat. C₀ 8.385 N
- Teplotní rozsah: -40 °C až +80 °C (-40 °F až +176 °F), krátkodobé teplotní špičky jsou možné do +100 °C (+212 °F)
- Disponibilní délky jednotlivých kolejnic do cca. 1.000 mm (39,37 in)
- Sestavení kolejnic je možné (spárování konců)
- Tři třídy předpětí: V₀, V_S, V₁
- Tři třídy přesnosti: P, H, N
- Profil gotického oblouku se styčným úhlem 45° pro stejnou zatížitelnost ve všech hlavích směrech
- Antikorozní ocel

Miniatur Mono Rail je skupina výrobků profilových kolejových vedení v miniaturním formátu. Disponuje jedinečným umělohmotným zpětným vedením kuliček tlumícím provozní hluk a integrovaným přesměrováním kuliček k dosažení optimálních provozních vlastností a

chodu při vysokých rychlostech. Miniaturní profilová kolejová vedení vykazují konstantní odpor proti pohybu a vyžadují malou rozjezdovou sílu.



Přednostní oblasti použití:

- Lékařská technika
- Polovodičový a elektronický průmysl
- Konstrukční a strojní technika
- Jemná mechanika
- Optický průmysl

Podrobné informace v
katalogu výrobků



Teleskopické vedení s lehkým chodem s nízkým průhybem při vysokém zatížení

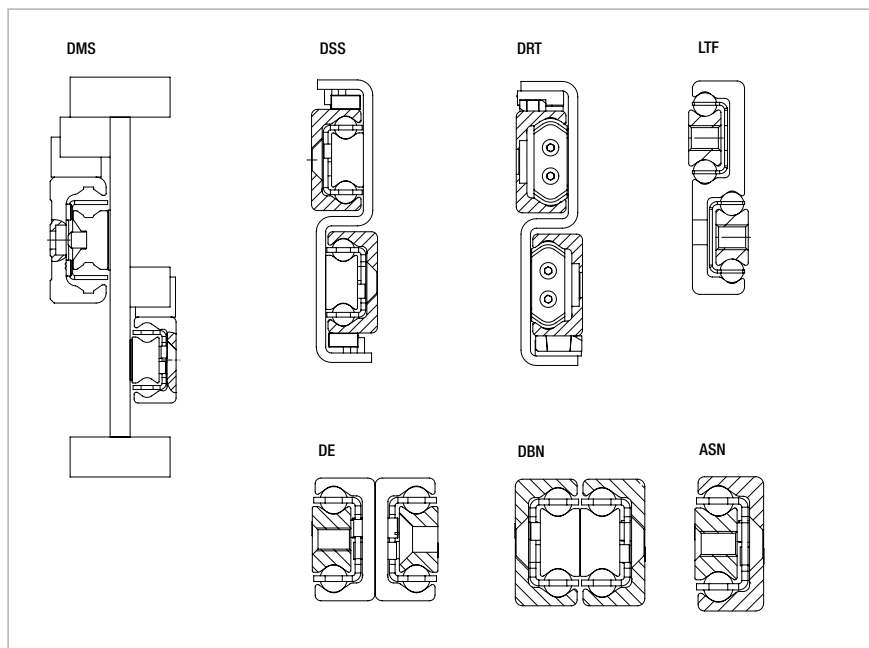


Technické parametry:

- Disponibilní konstrukční velikosti ASN / DE: 22, 28, 35, 43, 63
- Disponibilní konstrukční velikosti DS: 28, 35, 43, 63
- Disponibilní konstrukční velikosti DBN: 22, 28, 35, 43
- Disponibilní konstrukční velikost LTF: 44, DMS: 63, DRT: 43
- Max. nosnost závisí na délce teleskopu a na zdvíhu (na teleskop):
 - ASN: C_{Orad} 44.247 N
 C_{Oax} 30.973 N
 - DS: C_{Orad} 12.832 N
 - DE: C_{Orad} 7.198 N
 C_{Oax} 3.062 N
 - DBN: C_{Orad} 1.331 N
 C_{Oax} 1.279 N
 - LTF: C_{Orad} 648 N
 - DMS: C_{Orad} 19.812 N
 - DRT: C_{Orad} 2.860 N
- Indukčně kalené valivé plochy (kromě LTF)
- Kolejnice a jezdcy z ložiskové oceli tažené za studena
- Kuličky z kalené ložiskové oceli
- Max. rychlost pojezdu: 0,8 m/s (31,5 in/s) (závisí na případě použití)
- Teplotní rozsah: ASN, DE, DBN, LTF -30 °C až +170 °C (-22 °F až +338 °F), DS, DRT, DMS -30 °C až +110 °C (-22 °F až +230 °F)
- Kolejnice, jezdec, klec a meziprvek pozinkovány dle ISO 2081, zvýšená ochrana proti korozi na vyžádání

Telescopic Rail je skupina plně nebo částečně vysouvacích vedení. Skládá se ze sedmi konstrukčních řad s různými průřezy. Tuhé mezivrsky jsou vyrobeny ve tvaru S, dvojitého U nebo čtverce. Všechny konstrukční řady nabízejí vysoké zatížení s minimálním průhybem a leh-

ký chod bez vůle i při maximálním zatížení. Upevňovací otvory jsou vyrobeny se standardními roztečemi.



Přednostní oblasti použití:

- Kolejová vozidla
- Technika vozidel
- Nápojový průmysl
- Balicí stroje
- Logistika
- Obráběcí stroje
- Zvláštní stroje

Podrobné informace v katalogu výrobků



Válcované profilové vedení z nerezové a pozinkované oceli pro použití v agresivních prostředích

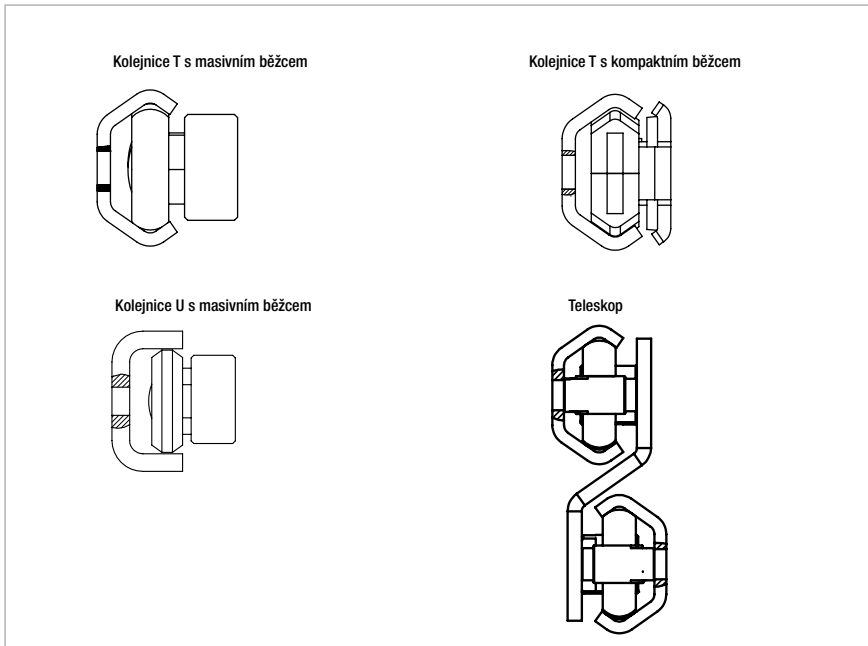


Technické parametry:

- Disponibilní konstrukční velikosti:
20, 30, 45
- Max. rychlost pojezdu jezdc: 1,5 m/s (59 in/s)
(závisí na případě použití)
- Max. rychlost pojezdu – teleskop:
0,8 m/s (31,5 in/s)
(závisí na případě použití)
- Max. zrychlení: 2 m/s² (78 in/s²)
(závisí na případě použití)
- Max. dráha pojezdu: 3 060 mm (120 in)
(závisí na konstrukční velikosti)
- Teplotní rozsah pro kolejnice z nerezové oceli:
-30 °C až +100 °C (-22 °F až +212 °F), resp.
ocelová kolejnice: -30 °C až +120 °C
(-22 °F až +248 °F)
- Max. nosnost na jezdec:
CEX / CES: C_{0rad} 1.740 N
 C_{0ax} 935 N
Teleskop: C_{0rad} 360 N
- Disponibilní délky kolejnic 160 mm až 3 120 mm
(6,3 in až 122 in) v krocích po 80 mm (3,15 in)
- ložisko kladky s celožitovnostní náplní
- Těsnění ložiska kladky:
CEX... jezdec: 2RS (chráněno proti stříkající vodě),
CES... jezdec: 2Z (prachové utěsnění)
- Materiál: Kolejnice z nerezové oceli TEX... / UEX...
1.4404 (AISI 316L),
ocelové kolejnice TES... / UES... a těleso jezdce
pozinkovány podle normy ISO 2081
- Materiál kladek: Nerezová ocel 1.4110 (AISI 440)

X-Rail je skupina výrobků válcováním vyrobených tvarovaných vodících lišt pro aplikace, které vyžadují vysokou odolnost proti korozi a zvláště dobrý poměr ceny k výkonu. Systémy s axiálně pevnými a axiálně volnými ložisky a teleskop na bázi kladek jsou k

dostání vyrobené z nerezové oceli nebo pozinkovaného ocelového plechu. Vedení X-Rail se používají k vyrovnání chyb souběžnosti a také v silně znečištěných prostředích a za vysokých teplot.



Přednostní oblasti použití:

- Strojírenství
- Zvláštní stroje
- Lékařská technika
- Stavba lodí
- Doprava a logistika
- Potravinářský a nápojový průmysl
- Technika budov

Podrobné informace v katalogu výrobků



Plně a částečně vysouvatelné systémy lehké konstrukce



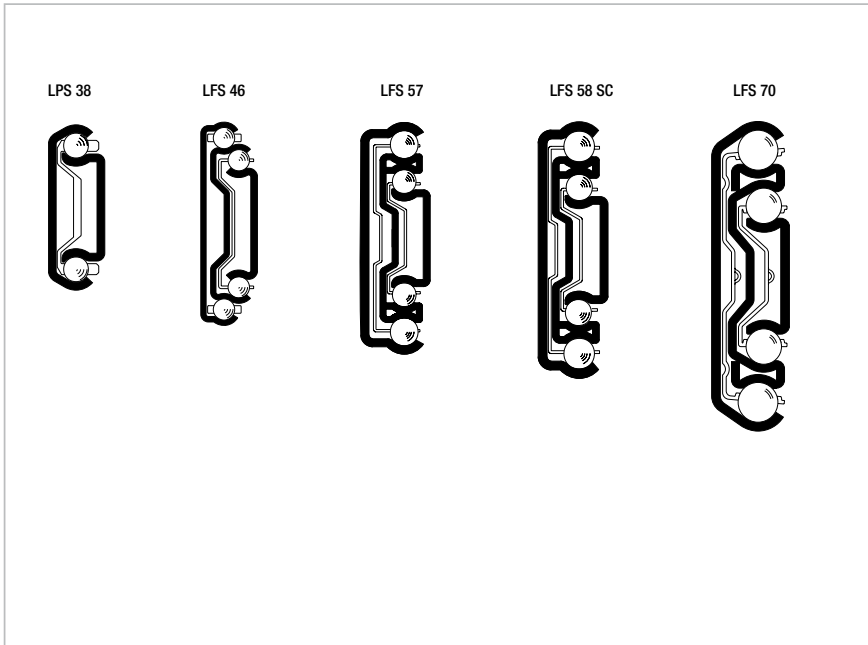
Technické parametry:

- Rychlost vysouvání (závisí na případě použití):
 - Dráha vysunutí 100 – 500 mm:
max. 0,5 m/s (19,69 in/s)
 - Dráha vysunutí 600 mm: max. 0,4 m/s (15,75 in/s)
 - Dráha vysunutí 700 mm: max. 0,3 m/s (11,81 in/s)
- Konstrukční řada LFS 58 SC se samočinným zasouváním
- Teplotní rozsah: +10 °C až +40 °C (+50 °F až +104 °F)
Teplota dočasného skladování a dopravy: -20 °C až max. +80 °C (-4 °F až +176 °F)
- Max. nosnost závisí na délce teleskopu, zdvihu a počtu cyklů (na teleskop):

LPS 38:	C_{orad}	175 N
	C_{Oax}	50 N
LFS 46:	C_{orad}	200 N
	C_{Oax}	50 N
LFS 57:	C_{orad}	400 N
	C_{Oax}	80 N
LFS 58 SC:	C_{orad}	300 N
LFS 70:	C_{orad}	650 N
	C_{Oax}	115 N
- Všechny systémy jsou promazány na celou dobu životnosti
- Materiál kolejnic: žárově pozinkovaná ocel nebo chromátovaná ocel
- Materiál klecí kuliček: pozinkovaná ocel nebo umělá hmota
- Materiál kuliček: Kalená ocel C

Light Rail je skupina plně nebo částečně vysouvatelných vedení lehké konstrukce. Tyto výrobky se používají v prostředích, ve kterých je přípustná jen nízká hmotnost komponent. I při nejvyšších zatíženích je zaručen tichý a klidný chod. Všechny rázy se pružně odpruží a díky

tomu nevznikají trvalé deformace. Vysouvací díly Light Rail nabízejí díky schopnosti samočištění kuličkových drah vysokou bezpečnost funkce a dlouhou životnost bez údržby.



Přednostní oblasti použití:

- Nápojový průmysl
- Automobilový průmysl
- Konstrukční a strojní technika
- Balicí stroje
- Zvláštní stroje
- Kolejová vozidla

Podrobné informace v katalogu výrobků





Italy

ROLLON S.r.l.

Via Trieste 26
I-20871 Vimercate (MB)
Tel.: (+39) 039 62 59 1
Fax: (+39) 039 62 59 205
E-Mail: infocom@rollon.it
www.rollon.it

Germany

ROLLON GmbH

Voisweg 5c
D-40878 Ratingen
Tel.: (+49) 21 02 87 45 0
Fax: (+49) 21 02 87 45 10
E-Mail: info@rollon.de
www.rollon.de

Netherlands

ROLLON B.V.

P.O. Box 1916900 AD Zevenaar
Tel.: (+31) 316 581 999
Fax: (+31) 316 341 236
E-Mail: info@rollon.nl
www.rollon.nl

France

ROLLON S.A.R.L.

Les Jardins d'Eole, 2 allée des Séquoias
F-69760 Limonest
Tel.: (+33) (0)4 74 71 93 30
Fax: (+33) (0)4 74 71 95 31
E-Mail: infocom@rollon.fr
www.rollon.fr

USA

ROLLON Corporation

101 Bilby Road. Suite B
Hackettstown, NJ 07840
Tel.: (+1) 973 300 5492
Fax: (+1) 908 852 2714
E-Mail: info@rolloncorp.com
www.rolloncorp.com

Adresy všech našich obchodních partnerů
naleznete na www.rollon.com